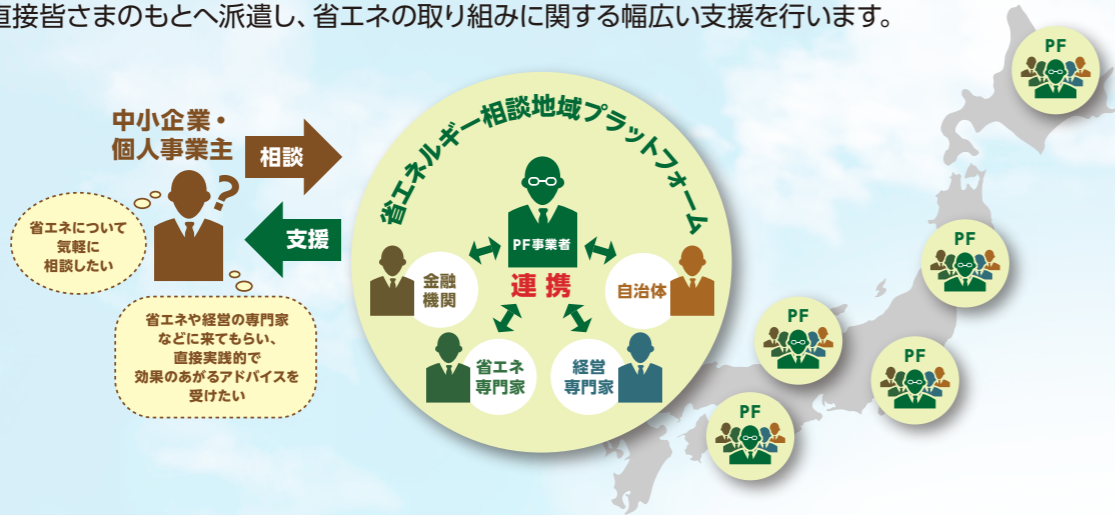


# 省エネルギー相談地域プラットフォームって何？

## 中小企業の省エネ取組強化のために 国（経済産業省）が実施する補助事業です!!

「省エネ相談」は、地域に設置された省エネルギー相談地域プラットフォームが、地域の皆さまによる省エネの取り組みをきめ細かくサポートするサービスです。プラットフォームの中核を担うプラットフォーム事業者が、皆さまの省エネに関する相談窓口となって支援を行うほか、必要に応じて省エネや経営など様々な分野の専門家を直接皆さまのもとへ派遣し、省エネの取り組みに関する幅広い支援を行います。



詳しくは **無料省エネ相談** もしくは [www.shoene-portal.jp](http://www.shoene-portal.jp) **検索**

※支援を希望されるエリアによっては、サービス提供外場合もございます。また、支援を受けられる方の要件もございます。詳しくはWEBサイトの情報をご確認の上、申込みをしてください。



協業のホームページです。

省エネ相談に関するお問い合わせはこちら

**sii** 一般社団法人 環境共創イニシアチブ  
Sustainable open Innovation Initiative

省エネ診断・節電診断・講師派遣  
および省エネ支援サービスの事例紹介に  
関するお問い合わせはこちら

一般財団法人 **省エネルギーセンター**  
家庭省エネ・人材本部 / 産業省エネ推進・技術本部

# ぐんま資源エネルギー循環推進協会では 様々な省エネに関する相談ができます

## 専門家による支援が数回（最大15回）無料で受けられます！

「省エネ相談」では、中小企業等の皆様が抱える省エネに関する様々な課題や取組に対して、エネルギー使用についての専門的な観点や、経営改善につながる省エネの視点、社員の意識改革など、様々な視点から専門家によるアドバイス等を行い、皆様を課題解決に導きます。継続的に省エネ対策を実施していただくために、PDCAサイクルの全般にわたるサポートをいたします。



## ご相談から支援までの流れ



相談窓口

**Gunma Re-PARE** ぐんま資源エネルギー循環推進協会  
GUNMA Reeycling Promotion Association of Resources and Energy

〒371-0016 群馬県前橋市城東町2-3-8  
TEL.027-212-2002  
FAX.0277-74-5973  
E-mail. info@gunma-repare.com



経済産業省の  
省エネ支援事業!

省エネへの取組をお考えの事業者の皆さまへ

# 無料省エネ相談 サービスのご案内

国（経済産業省）が、平成28年度「省エネルギー導入促進事業費補助金」の一環として、「省エネルギー相談地域プラットフォーム事業」を実施するものです。

群馬県では「省エネルギー相談地域プラットフォーム」として、一般社団法人ぐんま資源エネルギー循環推進協会（以下、Re-PARE リペアと呼びます）が本事業に採択されました。

省エネルギー相談地域プラットフォーム  
事務局 Re-PARE

行政

・群馬県  
・桐生市

地域団体

・金融機関  
・商工会議所、商工会

専門家

・エネルギー  
・経営、財務

行政、金融機関、経営支援機関、温暖化防止活動推進センター等が連携して、省エネ対策でお悩みをもった事業者の皆さまへ相談・支援サービスを提供する事業です。

「Re-PARE」では、エネルギー各分野のスペシャリスト、経営支援のスペシャリスト、金融のスペシャリストが数多く登録されており、さまざまなニーズにあった支援内容をご提供します。

 **ぐんま資源エネルギー循環推進協会**

GUNMA Reeycling Promoation Association of Resources and Energy

事務局

〒376-0122 群馬県桐生市新里町野598

TEL.0277-74-5958

FAX.0277-74-5973

URL.<http://www.gunma-repare.com>

 **ぐんま資源エネルギー循環推進協会**

GUNMA Reeycling Promoation Association of Resources and Energy